

GS Overberg-Dom

Informationsbroschüre
zur Leistungsbewertung

Klasse 4

Liebe Kinder und liebe Eltern,

die Informationsbroschüren der Jahrgänge 1-4 sollen alle Kinder und Eltern darüber informieren, welche Kriterien das Kollegium der GS Overberg-Dom zu Beurteilungen in den einzelnen Fächern heranzieht.

Diese Beurteilungen setzen sich aus schriftlichen sowie aus nicht-schriftlichen Anteilen zusammen.

Der schriftliche Bereich umfasst je nach Jahrgangsstufe und Fach Lernzielkontrollen, Berichtigungen, die Heft- bzw. Mappenführung sowie schriftliche Arbeitsergebnisse zu Hause und in der Schule.

Unter dem nicht-schriftlichen Anteil werden die mündliche Mitarbeit, Vorträge, die Präsentation von Arbeitsergebnissen sowie praktische Tätigkeiten gefasst.

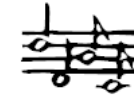
Da in manchen Fächern in den Jahrgängen 3 und 4 Klassenarbeiten bzw. Tests geschrieben werden, findet man bei dem entsprechenden Fach deren Mindestanzahl pro Halbjahr.

Sollten noch Rückfragen zur Leistungsbewertung an unserer Schule bestehen, stehen die Klassen- bzw. Fachlehrkräfte gerne zur Verfügung.

Mit freundlichen Grüßen

Das Kollegium der GS Overberg-Dom

Musik



- das Singen von Liedern in der Gruppe in Einstimmigkeit sowie in einfachen Formen der Mehrstimmigkeit
- das Experimentieren und Improvisieren mit der Stimme und mit Instrumenten
- die Begleitung auf Instrumenten
- das Wahrnehmen von Tempo, Lautstärke, Tonhöhe und Klangfarbe
- das Verwenden einfacher Notation lesend oder schreibend als Hörhilfe
- die Umsetzung tänzerischer Bewegungen nach Vorgaben sowie die eigenen Tanzideen
- das Umsetzen von Musik in Bildern und das Sprechen über Darstellungsergebnisse

Sport



- die Beteiligung am Sportunterricht
- die Körperbeherrschung und das Körpergefühl
- die Ausdauer
- die Anstrengungsbereitschaft
- der Umgang mit sportlichen Geräten
- das Einhalten von Spielregeln
- das Einbringen von eigenen Ideen
- die Zusammenarbeit mit Mitschülern
- das faire Verhalten
- die Vollständigkeit von Sportsachen

Sachunterricht



- das Interesse an sachunterrichtlichen Themen
- die Beteiligung mit produktiven Beiträgen
- das Einbringen von Vorkenntnissen
- die Durchführung, Beschreibung und Deutung von Versuchen
- das Vorstellen von Arbeitsergebnissen
- die Expertenarbeit

Anzahl der Tests:

- 2 pro Halbjahr

Religion



- die Beteiligung an Ritualen
- das Begreifen und Deuten von Symbolen und Bildern
- das Einlassen auf und die Auseinandersetzung mit religiösen Fragestellungen
- das Kennen von Festen und Ritualen sowie von Festen aus anderen Religionen
- das Kennen des Landes, in dem Jesus lebte
- das Kennen des Aufbaus der Bibel
- die Beteiligung an der Gestaltung von Gottesdiensten

Kunst



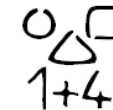
- die Planung und Umsetzung von Gestaltungen anhand der erarbeiteten Gestaltungskriterien
- das Gestaltungsergebnis
- die technischen Fertigkeiten im Umgang mit Farben und Materialien
- die Fähigkeit zur Selbstkritik
- das Interesse an ästhetischen Ausdrucksformen
- die Kommunikationsfähigkeit über Gestaltungsprozesse
- das Einlassen auf neue, ungewohnte Aufgaben
- die Auseinandersetzung mit Künstlern und ihren Werken
- die Vollständigkeit der Materialien

Arbeitsverhalten



- das Interesse am Unterricht
- die Konzentration
- das Arbeitstempo
- die Selbstständigkeit
- die Ordnung
- die Vollständigkeit der Unterrichtsmaterialien

Mathematik



- die Orientierung im Zahlenraum bis 1 000 000
- das Anwenden der gelernten Grundrechenarten im Zahlenraum bis 1 000 000
- das Lösen einfacher Aufgaben der schriftlichen Multiplikation mit mehrstelligen Zahlen
- die Division durch ein- und zweistellige Zahlen mit und ohne Rest
- das Lösen von Zahlaufgaben aus einfachen Sachzusammenhängen
- das Nutzen von Rechenvorteilen
- die Begründung von Lösungsstrategien
- der Umgang mit Größen und das Lösen von Aufgaben in diesen Bereichen
- die Arbeit mit ebenen Figuren und Körperformen
- das Erkennen von Symmetrie und Asymmetrie
- der Umgang mit dem Zirkel

Anzahl der Klassenarbeiten:

- 3 pro Halbjahr

Sprachgebrauch



- die Beteiligung an Unterrichtsgesprächen und das Einhalten von Gesprächsregeln
- das nachvollziehbare und situationsangemessene Erzählen
- das Schreiben von eigenen Texten
- die Schreibideen zu Themen des Unterrichts
- die Verständlichkeit und der Ideenreichtum von eigenen Texten
- das Einhalten von vorher erarbeiteten Kriterien
- die Überarbeitung von Texten

Anzahl der Klassenarbeiten:

- 2 Aufsätze pro Halbjahr

Rechtschreiben



- das Erkennen und Beachten von Abweichungen von der regelhaften Laut-Buchstaben-Zuordnung
- das Kennen von Besonderheiten (z.B. ck, tz, Dehnungsh, langes ie, Buchstabenverdopplung, V/v)
- das Kennen von Vor- und Nachsilben
- die Trennung von Silben
- das Schreiben von Wörtern mit ß
- die Beachtung von Rechtschreibregeln
- das Setzen von Punkten, Fragezeichen und Ausrufezeichen sowie Zeichen bei der wörtlichen Rede
- das Abschreiben von Texten
- die Arbeit mit dem Wörterbuch
- das Kontrollieren und Korrigieren
- das Nutzen von Strategien
- das Nutzen der Rechtschreibhilfe des PC
- die Rechtschreibung beim Schreiben von eigenen Texten

Anzahl der Klassenarbeiten:

- 3 Rechtschreibearbeiten pro Halbjahr mit Grammatikanteil

Lesen

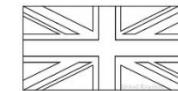


- die Informationsentnahme aus Sach- und Gebrauchstexten
- das sinnerfassende Lesen von umfangreichen und unbekanntem Texten
- das Vortragen von auswendig gelernten Texten
- die Stellungnahme zu unterschiedlichen Texten

Anzahl der Tests:

- 1 Test pro Halbjahr

Englisch



- das Interesse am Erlernen der englischen Sprache
- das Erfassen der Inhalte einfacher Mitteilungen und kleiner Geschichten
- die Reaktion auf Arbeitsanweisungen
- das Sprechen von Frage- und Antwortsätzen zu bekannten Themen
- das Vortragen von kleinen Texten
- das Wiedererkennen und Vorlesen von Wörtern und einfachen Sätzen
- das Nutzen des behandelten Wortschatzes im Zusammenhang
- das Abschreiben englischer Wörter

Anzahl der Tests:

- nach ausgewählten Units